



Kapslinger for nedfelling i gateplan

Maxeta kan nå tilby kapslinger for nedfelling av skap i gateplan.

Ved nedfelling av skap unngår en bl.a. at skap som står utsatt til, blir brøytet eller kjørt ned.

Kunden unngår at kabelskap blir tagget ned eller gjenklistret med plakater.

Ved plassering på torg eller i gågater er det lett å få tilgang på uttak for strøm ved arrangementer.

Typiske applikasjonsområder er :

- Telekommunikasjon
- Styring av trafikklys/gatelys
- El- forsyning

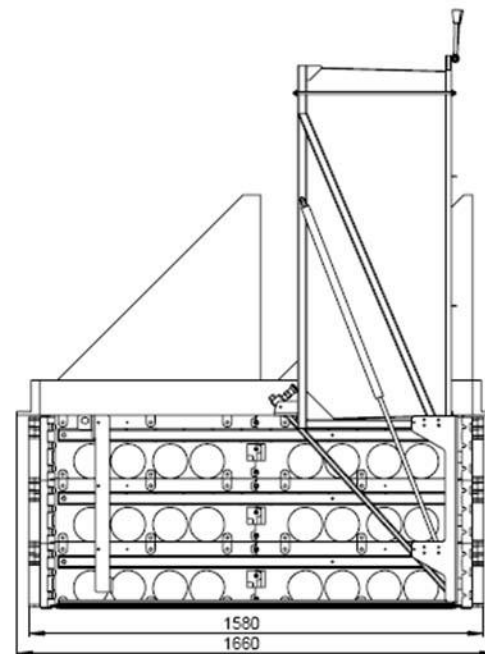


Kapslinger for nedfelling i gateplan



Type EK 880

Innvendig dimensjon 800 x 1400mm





Kapslinger for nedfelling i gateplan

EK 809

Innvendig dimensjon 550 x 550mm

Kapslingene kan leveres ferdig
bestykket av oss





Kapslinger for nedfelling i gateplan

EK 828

Innvendig mål 550 x 800

Overdel av syrefast stål

Utførelse tilsv. gategods, tåler 40 tonn.

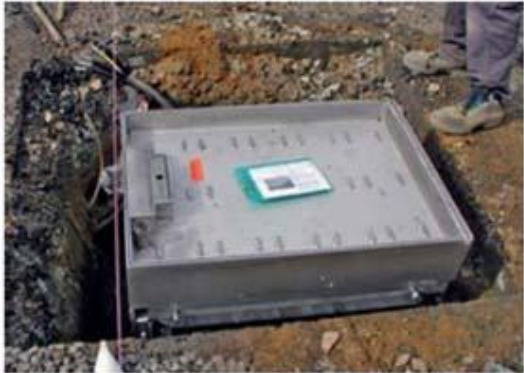


Bilde over er et eksempel på hvor en nedfellbar kapsling vil være egnet.



Kapslinger for nedfelling i gateplan

Eksempel på innstallasjon av EK 868





Kapslinger for nedfelling i gateplan





Kapslinger for nedfelling i gateplan

Kapslingene er produsert av LIC Langmatz.

Referanser :

- EnBW, Stuttgart
- Stadt Frankfurt
- Städtische Werke Kassel
- Deutsches Museum München
- Stadtwerke München
- EKL Landsberg
- Stadtwerke Verkehrsgesellschaft Frankfurt

For nærmere opplysninger kontakt Geir Holt , 35 91 40 28

E-mail : geir.holt@maxeta.no